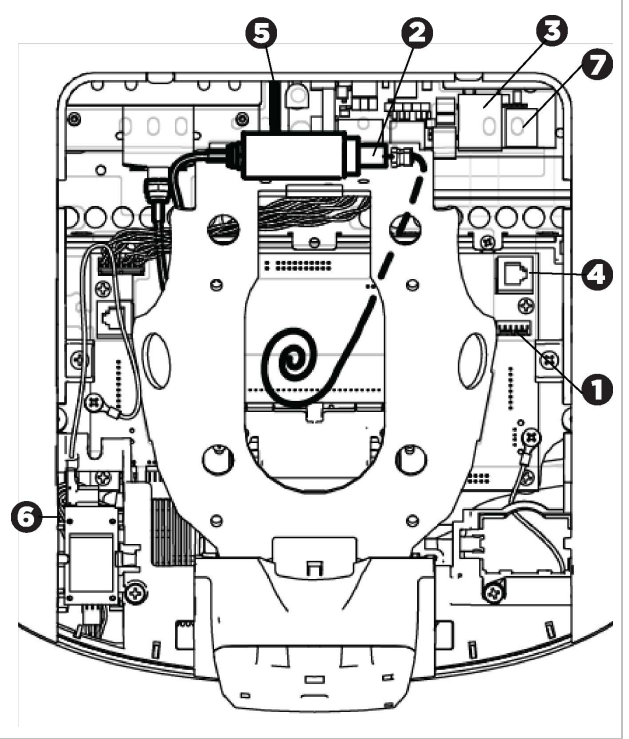




ПРЕДОСТЕРЕЖЕНИЕ Перед подключением любых кабелей к консоли убедитесь, что оборудование не подключено к внешним источникам питания.

Более подробную информацию об оборудовании и устранении неполадок вы найдете на нашем сайте www.precor.com.

Местоположение разъема	Кабельное	Тип разъема
1	Предохранительный ключ (только для беговых дорожек)	Шестиконтактная колодка с зажимами, с ключом
2	ТВ	Коаксиальный типа F (держатель изолятора только за пределами Северной Америки)
3	Ethernet (LAN)	Восьмиконтактный унифицированный, на круглом черном кабеле
4	Данные основной части	Восьмиконтактный унифицированный, на плоском сером кабеле
5	Питание	Двухконтактный разъем, поляризованный и заблокированный
6	Сенсор частоты сердцебиения	Четырехконтактная колодка с зажимами, с ключом
7	Гнездо карты microSD	Восьмиконтактная колодка



Для присоединения и подключения консоли

- Установите консоль на прямоугольный крюк в нижней части корпуса консоли и зафиксируйте (Рисунок 1).
- Подключите кабели 1 3 4 6 как показано ниже. НЕ ПЫТАЙТЕСЬ проложить кабели через другие отверстия или стальной желоб над корпусом.

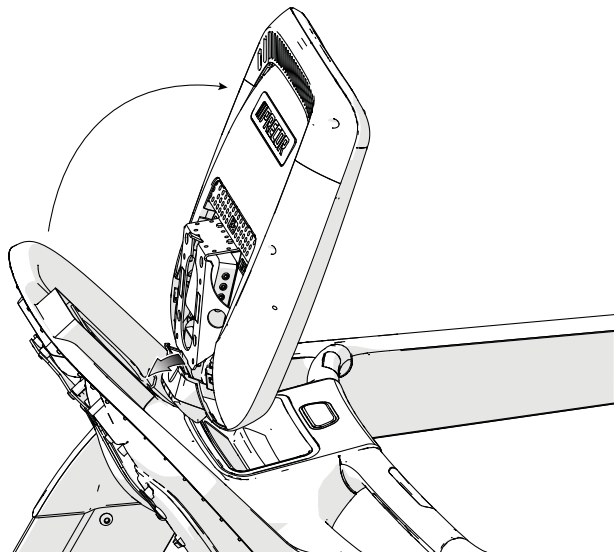


Рисунок 1

- Подключите коаксиальный ТВ-кабель 2 (изолятор используется только за пределами США). Убедитесь, что он надежно подключен; используйте гаечный ключ с открытым зевом 7/16, чтобы полностью затянуть подключение кабеля к консоли.
- Подключите кабель электропитания 5, затем протяните его через полукруглое отверстие над корпусом консоли (Рисунок 2).

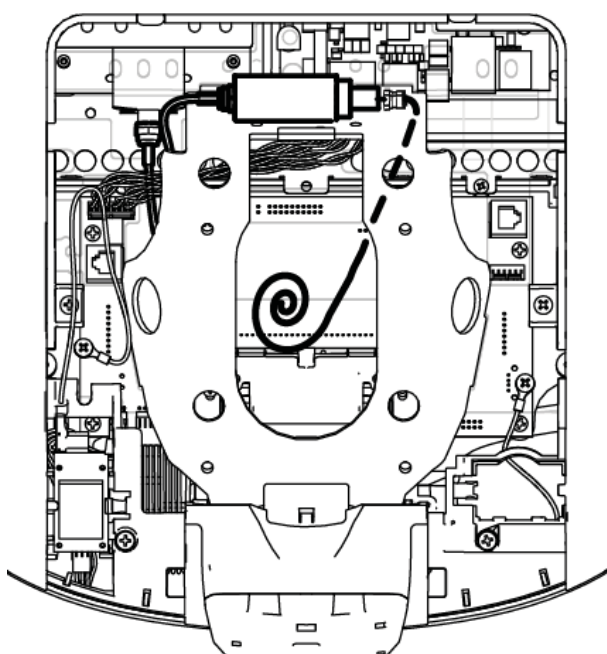


Рисунок 2

- Убедитесь, что карта microSD вставлена как полагается (см. 7 выше).

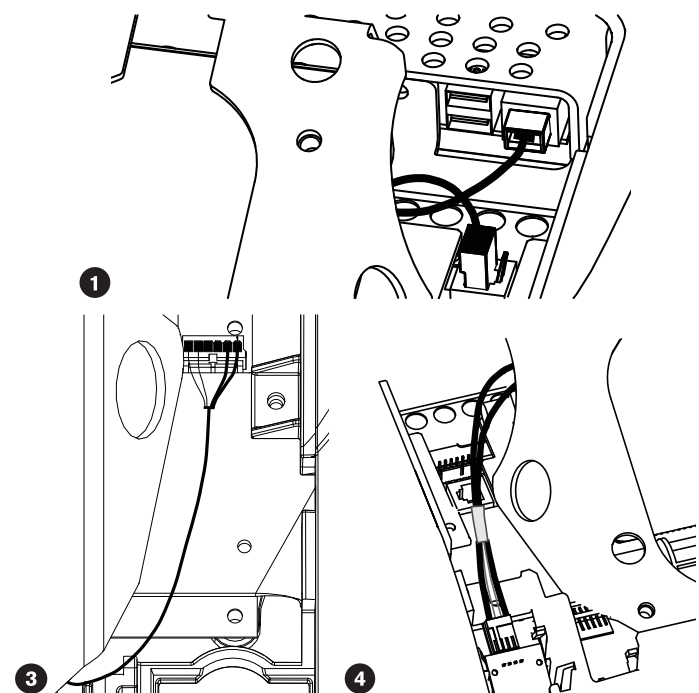


Рисунок 3

- Наклоните консоль назад на монтажном кронштейне и закрепите ее с помощью монтажных болтов. Убедитесь, что болты полностью затянуты (Рисунок 4).

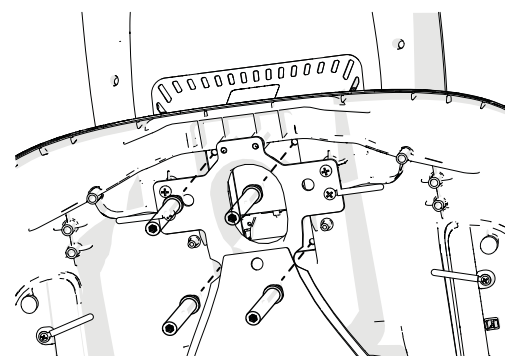


Рисунок 4

- Используйте список и набор инструкций на следующей странице для проверки работоспособности консоли и оборудования.
- После окончания проверок закрепите заднюю панель консоли с помощью зажимов.
- Для подключения к сети выполните следующие действия.
 - Перейдите в **Настройки > Системные настройки > Соединение**.
 - Коснитесь **Тип сети > Кабельная (или Wi-Fi) > GO**.
 - Коснитесь **Настроить**. Выберите сеть из списка и введите свои учетные данные для доступа к этой сети.
 - Коснитесь кнопки Назад, чтобы вернуться на экран настройки соединения. Ваши настройки будут автоматически сохранены.

Контрольный список

Для проверки работоспособности консоли и оборудования

Используйте данный перечень процедур тестирования, выполняя этапы в порядке очередности.

	Установите консоль в соответствии с информацией на обратной стороне этого листа.
	Убедитесь, что подвижные части оборудования не будут задевать соединительные кабели Ethernet, идущие из пола или стен (неприменимо для беспроводных соединений).
	Убедитесь в правильной работе следующих операций управления движением. <ul style="list-style-type: none">▪ Уклон и скорость▪ Сопротивление (велотренажеры, эллиптические тренажеры (EFX), адаптивные тренажеры (AMT))
	Просканируйте каналы ТВ. <ol style="list-style-type: none">1. Проверьте соответствие доступных каналов списку каналов.2. При необходимости переименуйте каналы.3. В соответствующих случаях установите канал по умолчанию.
	Нажмите кнопку GO , затем проверьте работоспособность следующего: <ul style="list-style-type: none">▪ Управляющие стрелки каналов▪ Управляющие стрелки звука▪ Смена каналов в списке каналов▪ Подключение USB (для зарядки личного медиапроигрывателя и обновления ПО Preva)▪ Разъем для наушников▪ Кнопка STOP и шнур аварийной остановки (только для беговых дорожек)
	Проверьте работоспособность экрана частоты сердцебиения: <ol style="list-style-type: none">1. Начните заниматься на оборудовании и обхватите обе сенсорные рукоятки. Иконка с сердцем мигает во время считывания частоты сердцебиения. Для точных показаний необходимо поддерживать контакт с обеими металлическими пластинами на обеих рукоятках.2. В течение десяти секунд ваша частота сердцебиения появится на экране ПУЛЬС. Если цифры не отобразятся, проверьте следующее.<ol style="list-style-type: none">a. Убедитесь в надлежащем соединении кабеля ЧС.b. Повторите тест с другим пользователем. В редких случаях для некоторых лиц эта функция не может работать корректно.c. Повторите тест с помощью нагрудного ремня или беспроводного пульсометра. Вы получите лучшие результаты, если обхватите сенсорные рукоятки. НЕ СЖИМАЙТЕ рукоятки слишком сильно во время считывания, это может привести к перезаписи показателей пульса.
	Проверьте соединение IP. Перейдите в Системные настройки > Соединение . Поле IP-адреса должно быть заполнено (например, 10.15.80.90).
	Проверьте соединение. <ul style="list-style-type: none">▪ Перейдите в Настройки > Системные настройки > Соединение.▪ Коснитесь Тип сети > Кабельная (или Wi-Fi) > ОК.▪ Коснитесь Настроить. Выберите сеть из списка и введите свои учетные данные для доступа к этой сети.▪ Коснитесь кнопки Назад, чтобы вернуться на экран настройки соединения. Ваши настройки будут автоматически сохранены.
	Зарегистрируйте оборудование. Проверьте наличие следующей информации: <ul style="list-style-type: none">▪ Код местоположения▪ Имя пользователя и пароль технического специалиста Precor▪ Серийный номер из базы▪ Сетевое имя, присвоенное оборудованию организацией (пример: Тип оборудования-Этаж-Ряд-Номер) Для завершения регистрации фитнес-клубов, подключенных к сети Preva, выполните следующие действия. <ol style="list-style-type: none">1. Введите имя сервера Preva (na.preva.com для всех площадок).2. Введите присвоенное имя пользователя и пароль.3. Следуйте инструкциям на экране для регистрации продукта.
	Попросите администратора Preva в вашей организации войти в Preva Business Suite и подтвердить, что там отображается все оборудование на базе P82.